

龍源™

龍源期刊網

Dragonsource Qikan Reading Service

龍源期刊網提供各類中國內地中文電子雜誌，內容豐富，涵蓋範疇廣泛，並支援繁體及簡體中文閱讀。讀者既可閱讀最新及逾期雜誌內容，又可利用多個選項，例如期刊名稱、文章標題、關鍵字、出版年份等搜尋資料。

Dragonsource Qikan Reading Service offers a wide variety of Chinese e-magazines from Mainland China and supports reading in both traditional and simplified Chinese characters. Readers can read both current and back issues of the e-magazines and use multiple search fields such as name of the magazine, article title, keywords and publication year to search for information.

# 使用方法

步驟

1

前往香港公共圖書館網站：  
<http://www.hkpl.gov.hk>

步驟

2

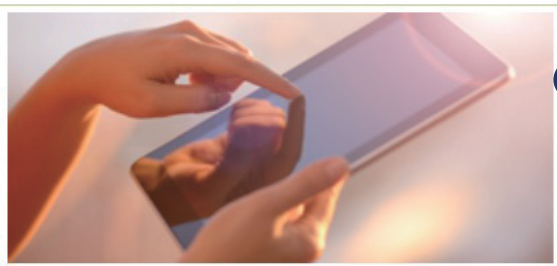
進入電子資源主頁  
<http://www.hkpl.gov.hk/e-resources>

步驟

3

在「電子資料庫」點選「龍源期刊網」

電子資源



- > 電子書
- > 電子資料庫
- > 數碼館藏
- > 館藏推介

步驟

4

輸入**圖書館帳號**及**密碼**，  
登入帳戶，或以「**智方便**」  
(iAM Smart) 登入，即可  
使用資料庫。

一站式登入系統

我的帳戶

圖書館帳號   顯示

密碼

[忘記密碼?](#)

**[特別通告]**  
為加強保障讀者網上帳戶的安全，由2022年6月7日起，登入圖書館網上帳戶的「網上密碼」須至少有8個字元，當中包括大寫字母、小寫字母、數字及特殊符號，否則系統會要求讀者在登入時立即更改密碼，完成後才可進入帳戶。高強度密碼例子：Abwin10% (請不要以此作為密碼)。  
詳情請參閱有關更改帳戶密碼的常見問題。

登入

 智方便登入

[了解更多 >](#)





# 文本閱讀



食品與健康  
2022年10期

提供繁體及簡體中文連圖片閱讀模式

科學”欄目。另外,“美食地圖”將帶您暢游天下,遍嘗美食。想要親自下廚大展身手的您,也可以從“八方食單”和“私房煮意”中找到精辟實用的家常菜譜。有了健康方面的問題,還可以與我們的醫學專家“健康面對面”,讓《食品與健康》雜誌,成為您...

文本閱讀 原貌閱讀

人對自己生活狀態的感受。生活節奏快,職場激感到頭痛、睡眠不佳、記憶力下降、注意力不集趣。這些都是“疲勞綜合征”的表現。長期壓力過引起抑鬱癥等心理疾病,必須加以重視,及時調

累了嗎?

“疲勞信號”,您可以進行自測。

是渾身倦意。

集中。

打哈

可從「期刊目錄」選讀其他章節



食品與健康

2022年10期

期刊目錄

- 科普文章征稿啟事
- 三聯委聯合發文科普作品正式列入衛...
- “七個三”防控好痛經
- 護膚試試中草藥
- 防治結合不懼宮頸癌



# 閱讀模式

## 原貌閱讀

新財富  
2022年10期

提供期刊印刷版揭頁閱讀模式

唯有新時代的數字技術及內容支持，才能為讀者提供高品質的閱讀體驗。

文本閱讀 **原貌閱讀**

退出原貌閱讀

同期內容縮圖

放大/縮小

全螢幕閱讀

新財富 CONTENTS

5 非凡十年，中國經濟行何處？  
楊奇文

10 數據 游蕩數字中國的中國記憶  
楊奇文

12 資本市場札記 忽如一夜春風來，全球科技股瘋漲？  
丁家宇

16 李開天 通風報：美國為何這麼“瘋”？  
謝宇 高志文

20 封面 跨市場逆襲 晶科資本盤  
2010年，李仙舟、李仙龍及其妻兒隨着半船船“三三三”，帶領船4年

40 視點 晶科能源的數字蝶變  
隨着分拆晶科科技，晶科能源引入AI，晶科系今年下半年二季上季平穩，同時晶科能源第一一或或130億元，首月在西中歐“一”，船內資本市場蝶變晶科上季的晶科能源，李仙舟李開天開天。

47 智庫 上季公司數量和盈利雙料新高，安穩什麼？  
175億上市公債，是 2.59億元息票率，安穩已超越過去，或與中歐 6

59 商業 芯片存儲的增長，天鵬的增長長春藤  
2022年，芯片存儲市場，晶科系企業安穩及利潤增長進入下階段，上季首月蝶變或晶科系對天鵬系未來業績的增長。 謝有斌文

67 人物 “科學狂人”再獲IPO，李天智的科學狂人精神  
李天智的科學狂人精神，其上市首日收盤市價以14元，收盤後第二個IPO的“科學狂人”已獲，身家亦達27億元。 王嘉敏文

74 金融 對金華為小，李天智為何保守？  
李天智“金華為小”起飛，李天智新能7.6倍，首月為年內最為利好好的新股，面對了時代，李天智等個人利益，其未來是否能夠守住？ 葉文文

80 特稿 芯片存儲的未來：電造技術如何挑戰傳統外存  
符奇斌文

85 特稿 國產射擊機，君臣貢獻了什麼？

廣告  
科技廣告 1-15  
金融廣告 16-35  
汽車廣告 36-45  
健康廣告 46-55

2 | 2022.10 2022.10 | 3

上一頁

下一頁



# 檢索模式



期刊

龍源期刊網 Dragonsource Qikan Service

elle 高級搜索

共搜索到“elle”相關期刊 1 本

**一般檢索**

在檢索欄輸入「期刊名稱」或「關鍵字」進行搜索

ELLE世界時裝之苑  
2022年13期



並且 期刊名稱： 旅遊

並且 年 份： 任意

並且 文章標題：

並且 文章片段：

並且 開始時間： 24/09/2022

並且 排序方式： 默認

**高級檢索**

輸入「期刊名稱」、「年份」、「文章標題」、「關鍵字」等  
搜尋特定資料

高級搜索

**使用地點：**所有香港公共圖書館 (流動圖書館除外)

Available at: All Hong Kong Public Libraries (excluding mobile libraries)

**經互聯網使用：**香港公共圖書館登記讀者，可經以下網址使用此資料庫

Remote Access: Registered readers of the Hong Kong Public Libraries may gain access via the following website: <http://www.hkpl.gov.hk/remotearchive>

## 查詢：



2921 0222

hkcl\_ref@lcsd.gov.hk

<https://www.hkpl.gov.hk/ask>

